

Neologismos en lengua de señas colombiana (Lsc)

Metáforas gramaticales e integración deíctica

Citar como Barreto (2016) *Neologismos en lengua de señas colombiana (LSC): Metáforas gramaticales e integración deíctica*. Presentación Original en, I Jornadas Internacionales en Investigación en Lingüística y dialectología: Instituto Caro y Cuervo: Bogotá. Diapositivas mejoradas y complementadas en I Coloquio Internacional de Lengua de Señas Peruana (Lima, Perú: PUCP) y I Congresso de Pesquisa em Linguística de Língua de Sinais (Florianópolis, SC; UFSC).

Neologismos en Isc

Metáforas gramaticales e integración deíctica

Por

Alex G. Barreto, Mg

Becario Doctorado en Antropología

agbarretom@unal.edu.co

12 de noviembre de 2016



COLCIENCIAS



**TODOS POR UN
NUEVO PAÍS**

PAZ EQUIDAD EDUCACIÓN

50

años | 1966-2016

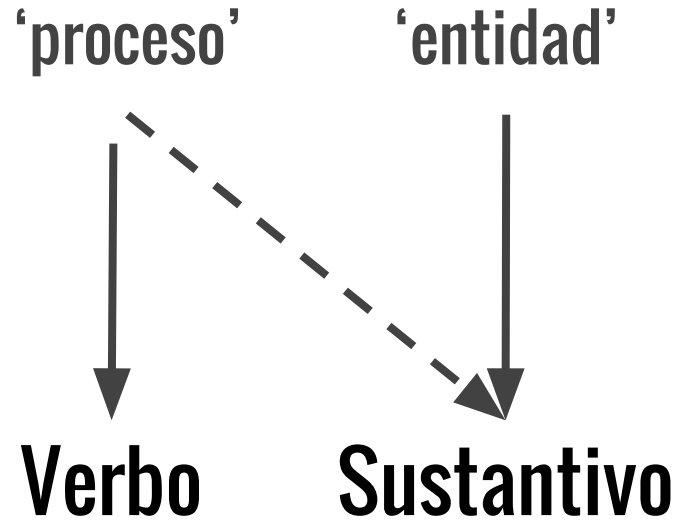
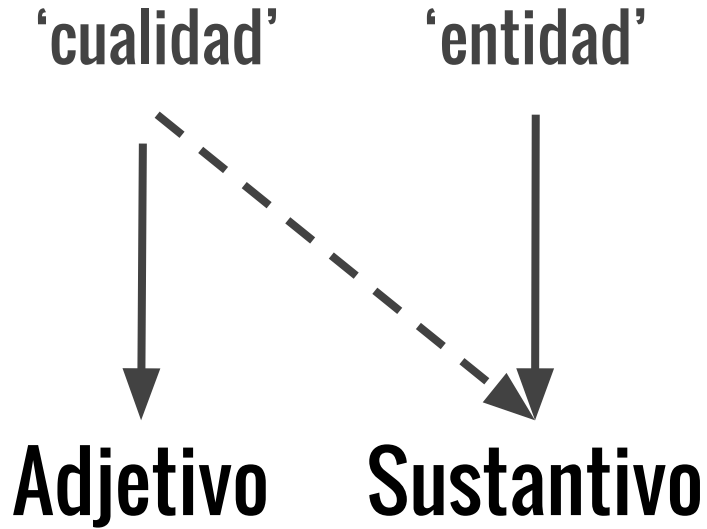
Pensamiento
crítico y acción



UNIVERSIDAD
NACIONAL DE COLOMBIA
SEDE BOGOTÁ

FACULTAD DE CIENCIAS FÍSICAS Y MATEMÁTICAS

Metáfora Gramatical (Halliday, 2004)



Re-acoplamiento de categorías gramaticales

Long → **Length**

Move → **Motion**

Largo → **Longitud**

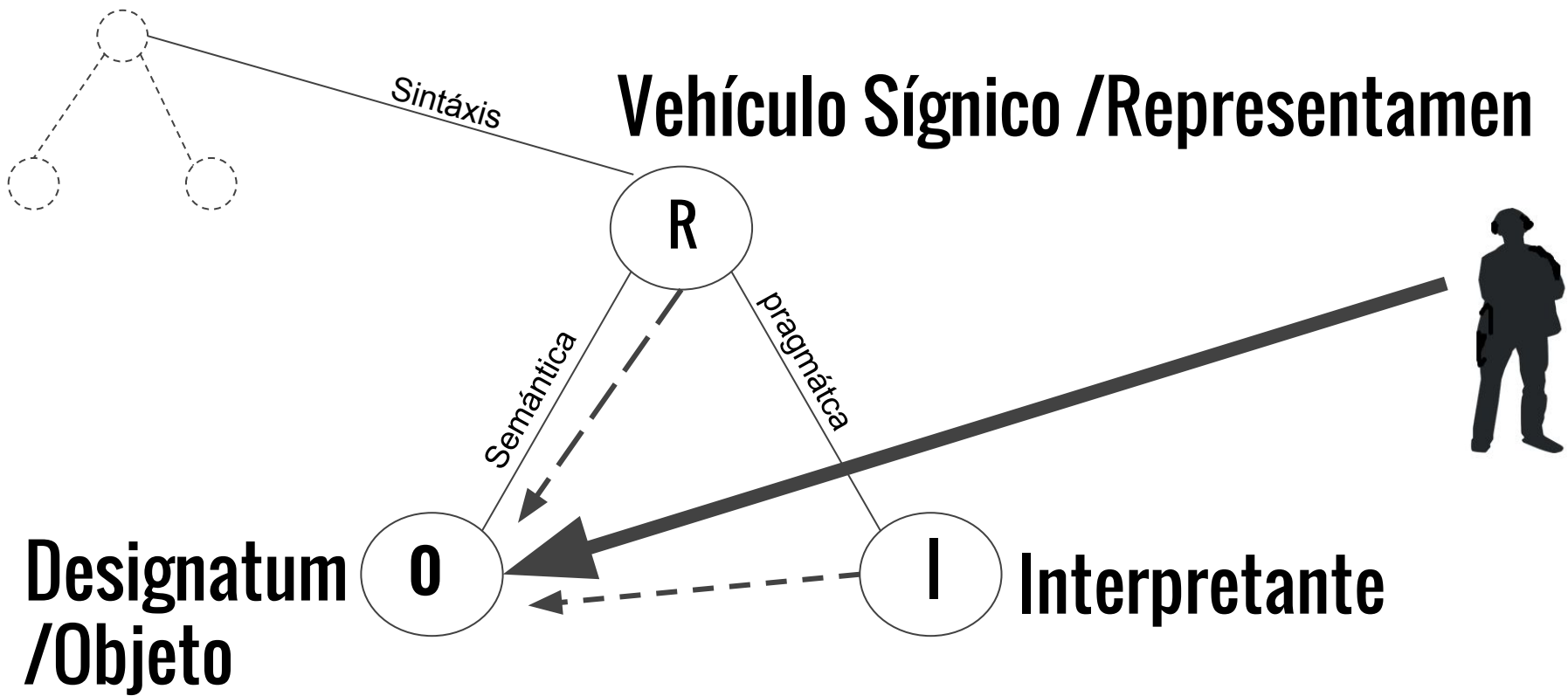
Mover → **Movimiento**

Ejemplos

Metáforas Gramaticales

- 1) Un acoplamiento o no entre ítems lexicales sino clases gramaticales.
- 2) Un rasgo de la “post-infancia” de una lengua. Pasar de un contenido plano, a un universo de posibilidades por el inter-acoplamiento de categorías y de “articulación semántica.
- 3) Una re-elaboración de una teoría de la experiencia humana. El lenguaje científico, no surge como tal, sino es una continuación del potencial de la lengua para proponer una teoría de la experiencia humana.

Integración Deíctica (Edwards, 2014)



Signo Triádico (Pierce, Morris)

Abordaje Práctico al Lenguaje (Hanks, 1990, 2005, 2015)

Contrapartes

Relaciones
Objetos Entre Objetos

Equivalencias Prácticas

Relaciones
Agentes modos de acceso a Objetos

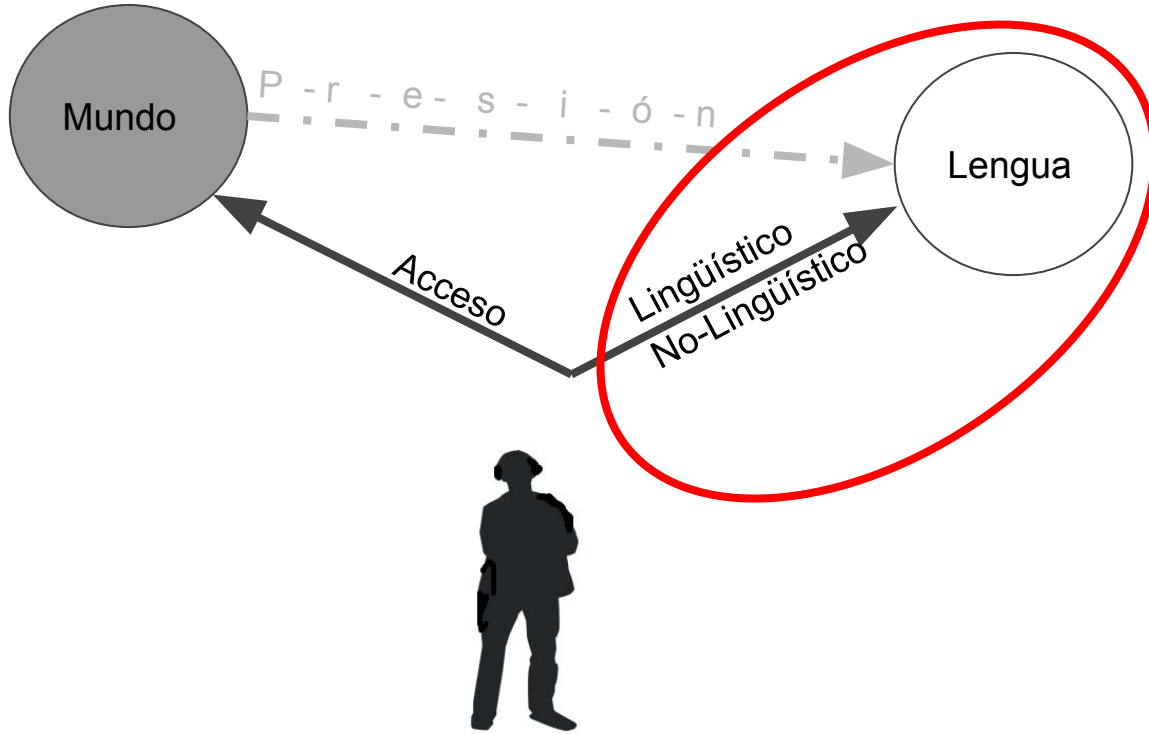
Reglas de Oro

Relaciones
Agentes y Rutinas socio-históricas

Integración Deíctica

Integración E.Lingüísticos (Fonomorfología, etc.) y No- lingüísticos (Posición y valores contextuales)

Principios de Incrustación (Embedded)



Integración de lo Lingüístico y No-lingüístico

Conclusiones Preliminares

Sobre Metáfora Gramatical

1) No podemos aplicar en sentido estricto el concepto de “metáfora gramatical” Hallidayiano a la Lsc, en la medida que la fono-morfología de las lenguas de señas nos revela distintas estrategias de “fusión conceptual” en relación a la modalidad que no pueden ser descritas satisfactoriamente a través de dispositivos formales (nombre/verbo/adjetivo).

2) Aseverar que no hay “Metáforas Gramaticales” en Lsc implica sostener que esta lengua no ha salido de su “infancia” académica y por lo tanto no es una lengua para la ciencia.

Sobre Integración Deíctica

1) La integración deíctica representa un avance que permite analizar cómo los elementos no lingüísticos contribuyen a la incrustación de la lengua en los campos sociales, perfilando nuevas variedades tecnolectales.

2) Queda pendiente interpretar cómo la integración deíctica explica el acceso de los agentes con objetos del conocimiento, en el plano de la “deixis de la fantasía” (Bühler, 1934 i.e. *Deixis am Phantasma*)

Metodología

Doctorado en Antropología

50
años | 1966-2016
Pensamiento
crítico y acción



Etimologías sordas: acceso, traducción y conversión en neologismos en lengua de señas colombiana (lsc)

Proyecto de Investigación Doctoral en la línea de Antropología Lingüística

Asesor: Camilo Robayo, PhD

Paradigma Etnográfico

Estrategia 1: Observación Participante

Métodos: Escenarios Etnográficos y el Participante Sustituto

Instrumentos de Registro:

- a. Diario de Campo Intensivo (Arocha, 1988; 2003) *Técnica adicional:* Écfrasis Visual
- b. Entrevistas Etnográficas No Dirigida

Paradigma Etnográfico

Estrategia 2: Etnografía de Archivo

Métodos: Análisis Fono-morfológico de lsc.

Análisis de documentos históricos

Instrumentos de Registro:

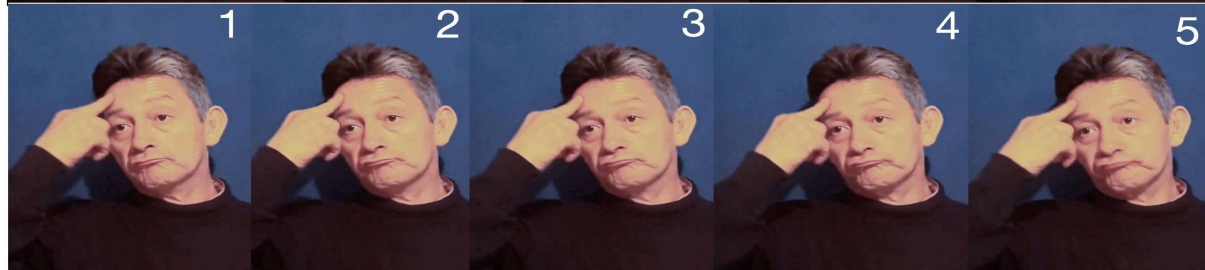
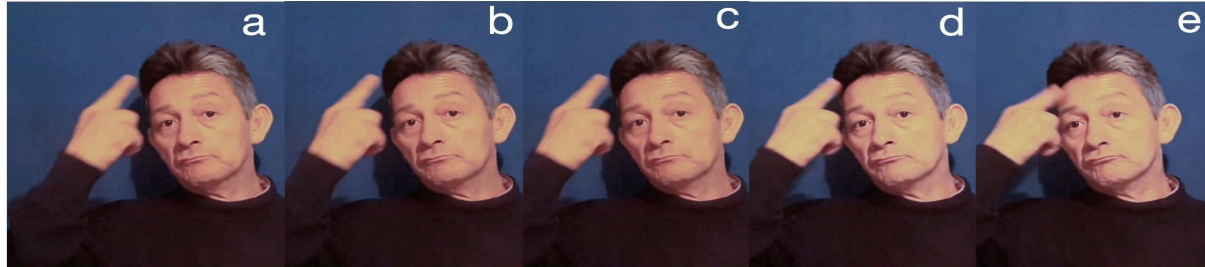
- a. Matrices de Rasgos
- b. Entrevistas Focalizadas en Profundidad

Trabajo de Campo Preliminar

Corpus

1. 66 candidatos a pares mínimos elicitados por informante
2. 70 neologismos del área de la lingüística perfilados
3. Notas de Diario de Campo Intensivo (9 meses, 121+ páginas)
4. Estancias de Pre-campo (Medellín y Santa Marta, 22 septiembre al 3 de octubre)

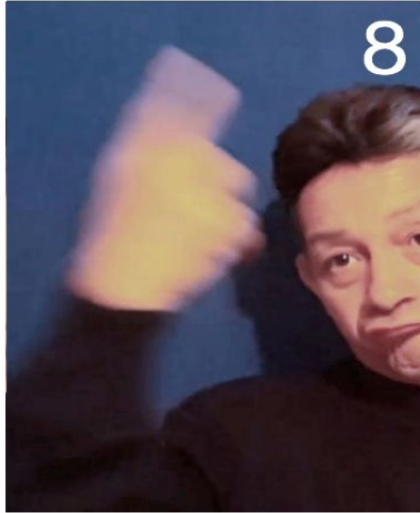
Un resumen del modelo fono-morfológico de descripción



1	2	3	4	5	6	7	8	9	10	11	12
---	---	---	---	---	---	---	---	---	----	----	----



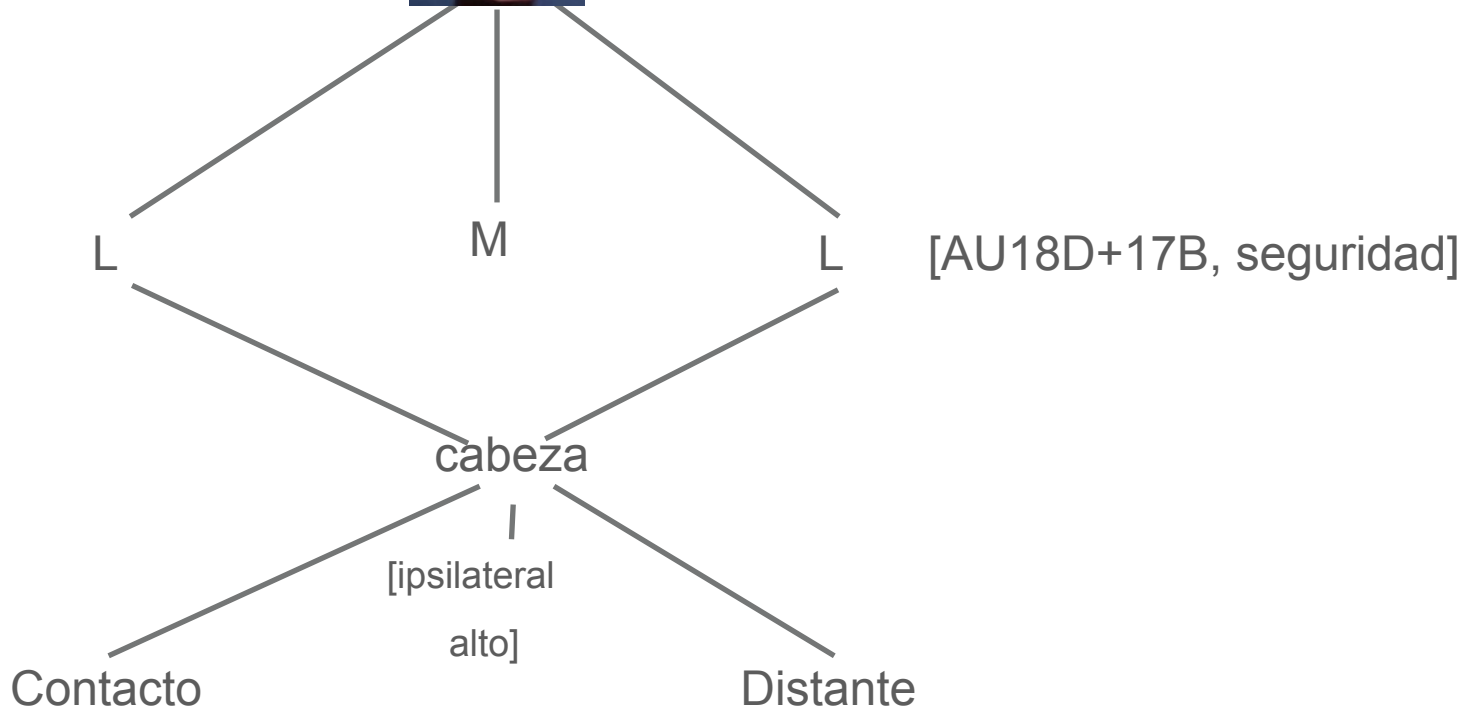
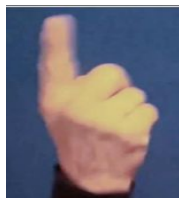
D

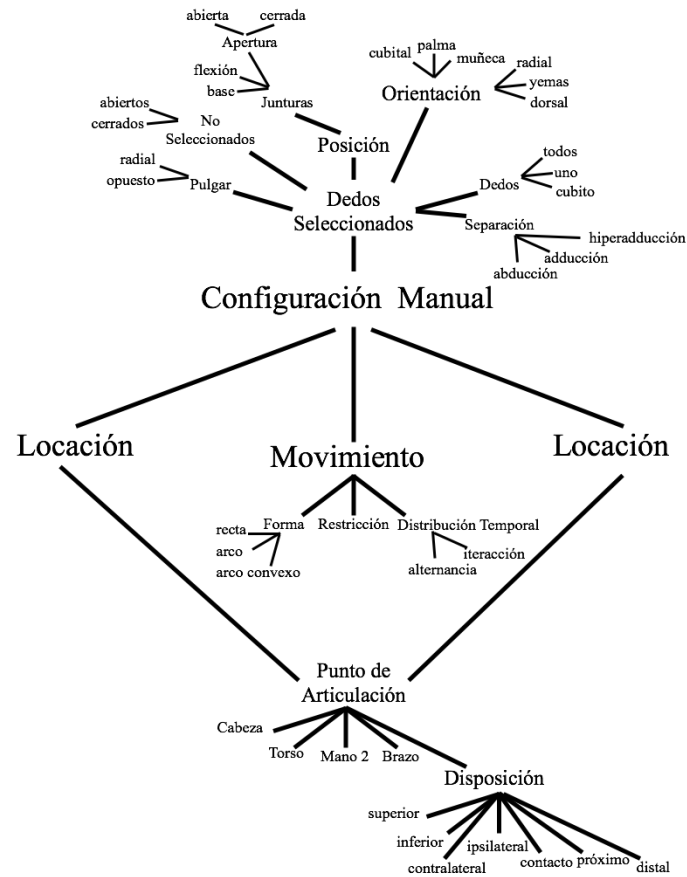


T

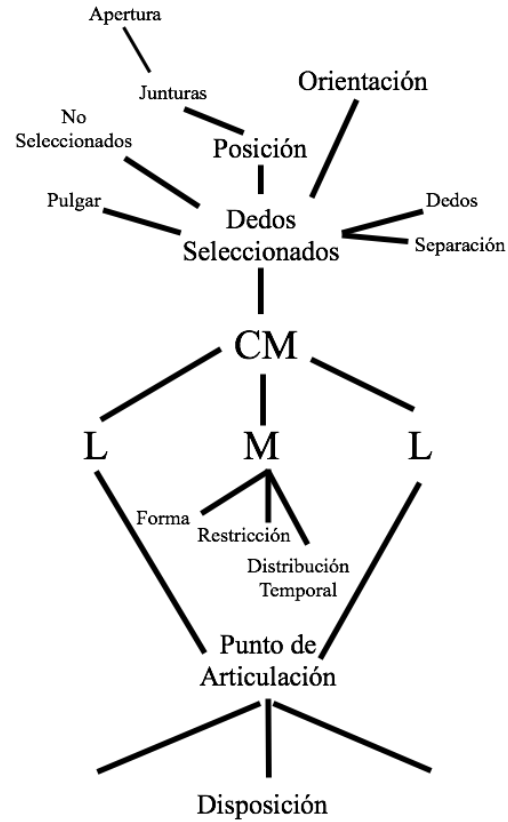


P

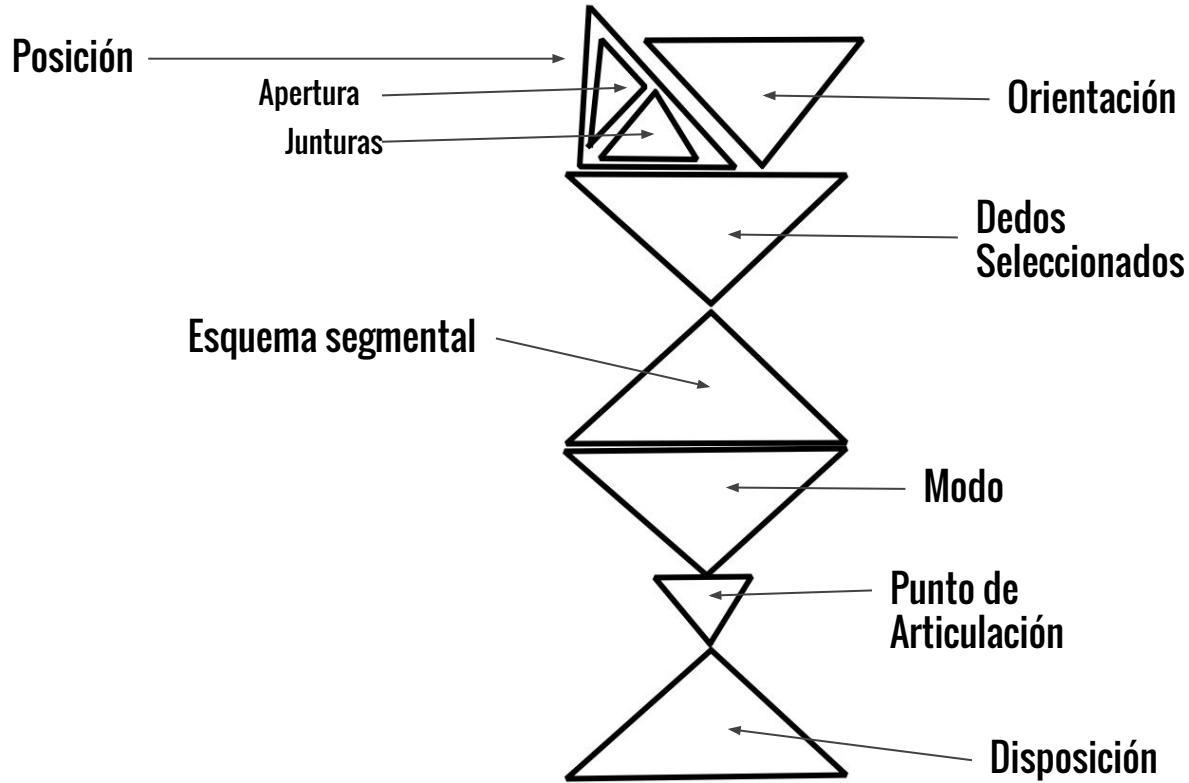




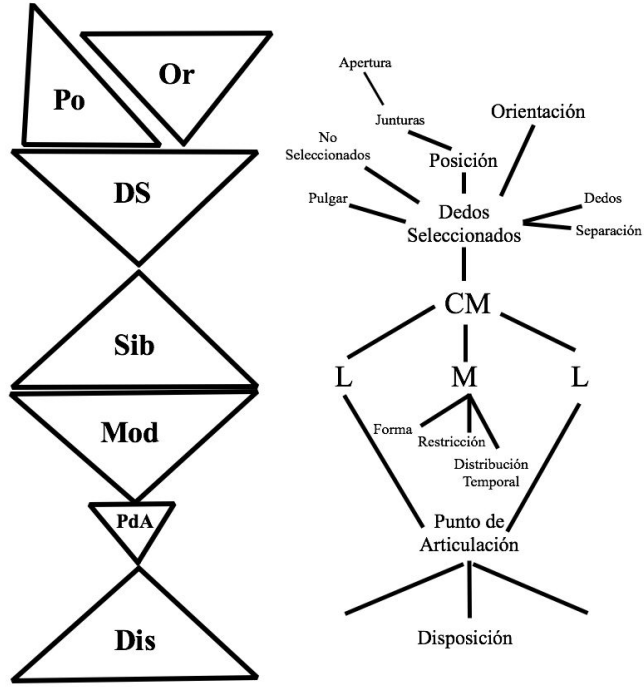
Modelo del Autosegmento Manual (Sandler, 2003)



Resumen con Rasgos Principales



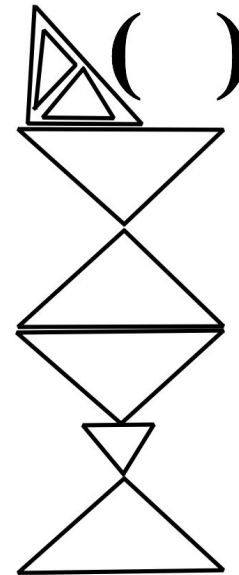
Agrupación geométrica triangular



Los elementos que son idénticos se representarán por un triángulo, diferencias son notadas con un paréntesis

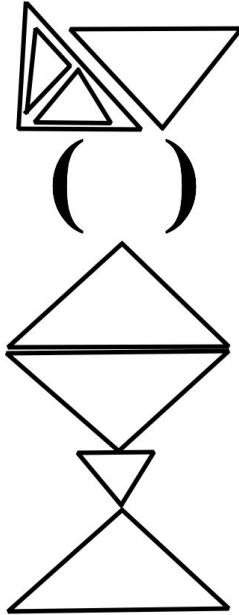
Par mínimo

Diferencia por Orientación



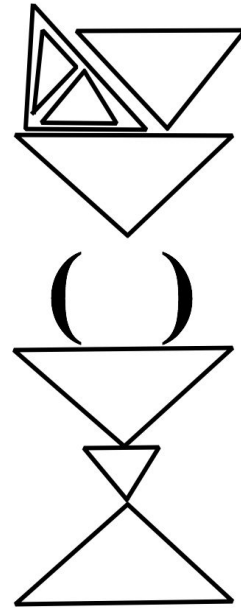
Par mínimo

Diferencia por Dedos (No)
Seleccionados, Pulgar y
Separación



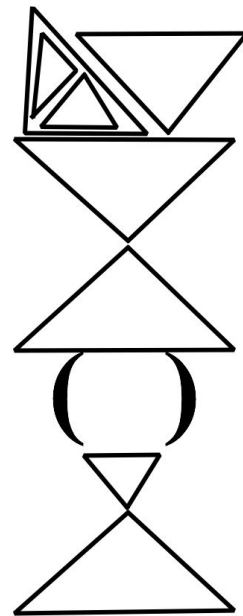
¿Par mínimo?

Diferencia por Esquema
Silábico



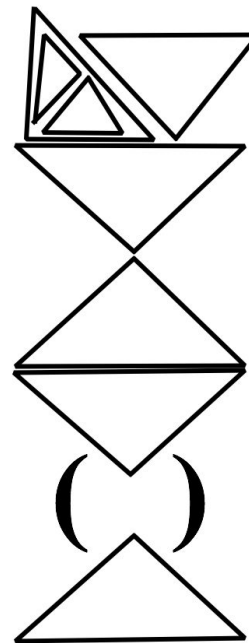
Par mínimo

Diferencia por “Modo” de movimiento



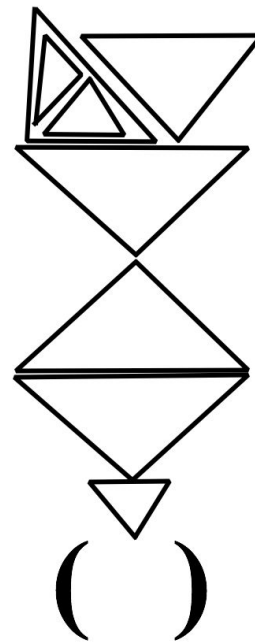
Par mínimo

Diferencia por el punto de articulación.

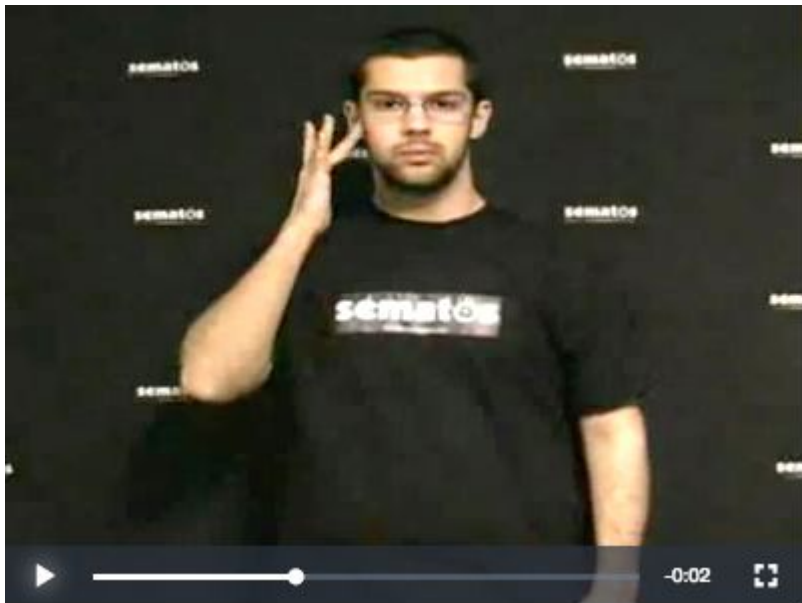


Par mínimo

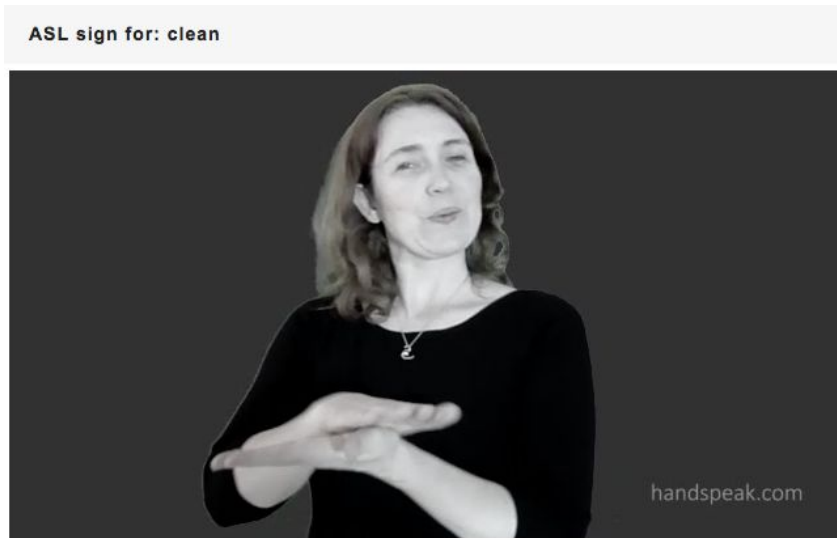
Diferencia por la
disposición en el punto de
articulación



Fusiones de tipo léxico: Cambio Lingüístico

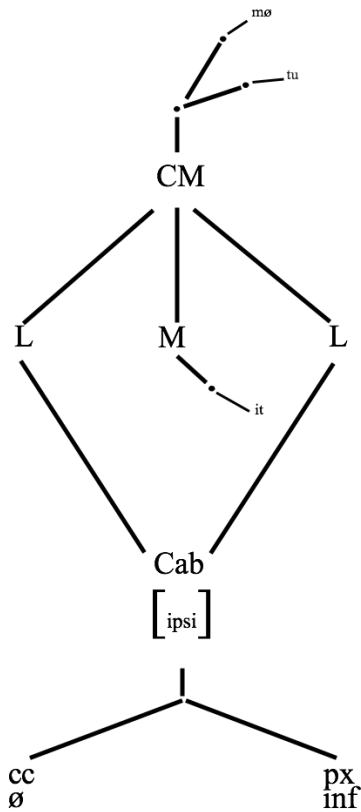


lse

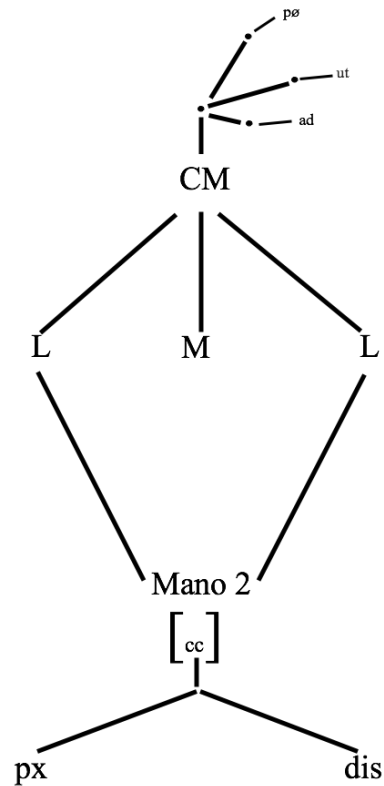


asl

LIMPIAR en LSE (www.sematos.eu) y ASL (www.handspeak.com)



LIMPIO (Ise)



CLEAN (asl)

LIMPIAR

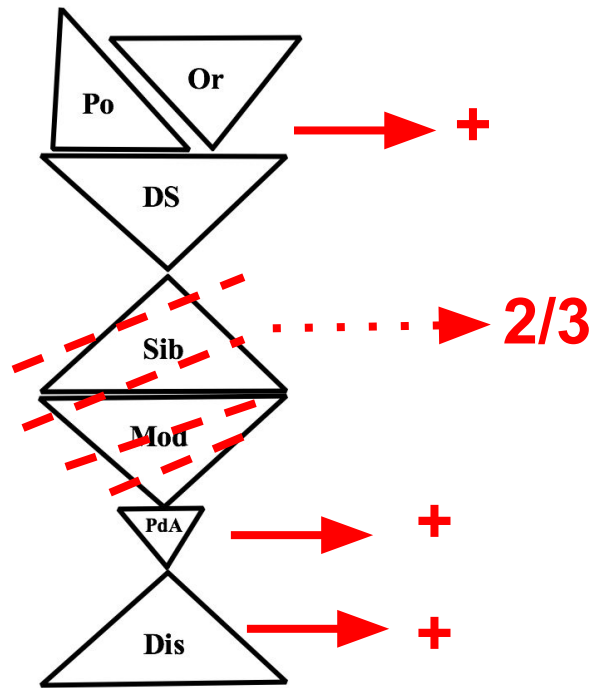
v. Quitar la suciedad de alguna cosa.

INDEX ALCOBA BAÑO LIMPIAR BIEN
Ella limpió bien su alcoba y el baño.

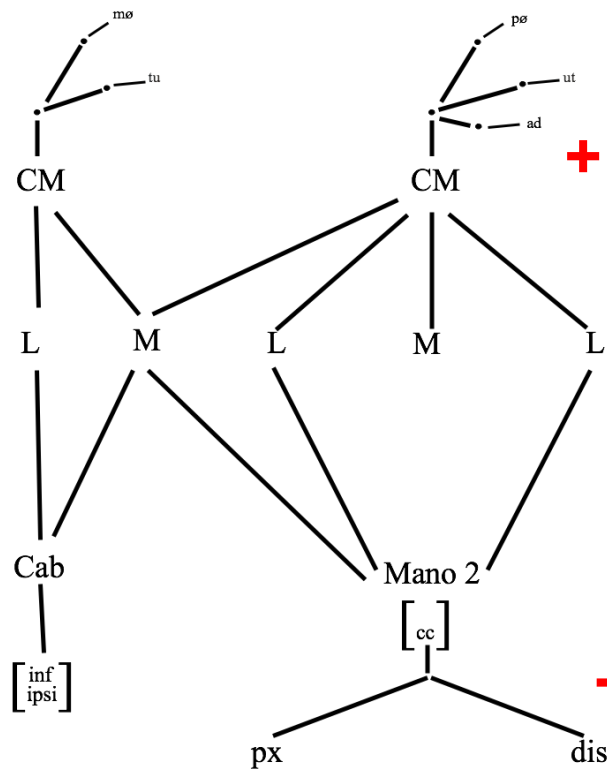
La mano en '5' toca con el dedo medio la mejilla, enseguida desliza la palma sobre la palma de la mano contraria, desde la base hasta la punta de los dedos.



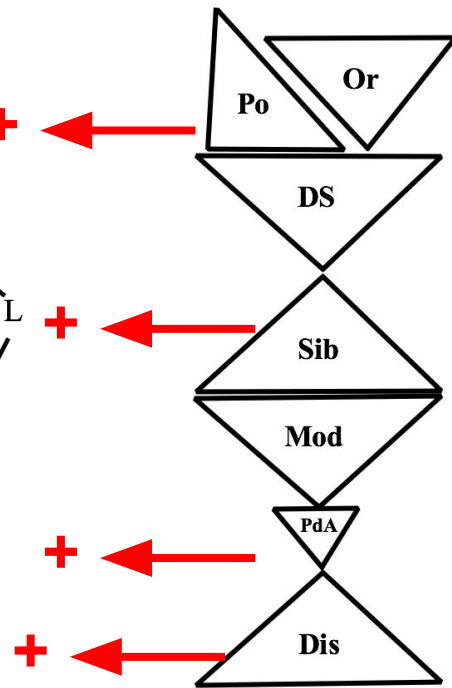
LIMPIAR en LSC (DBLSC, Caro y Cuervo)



Ise



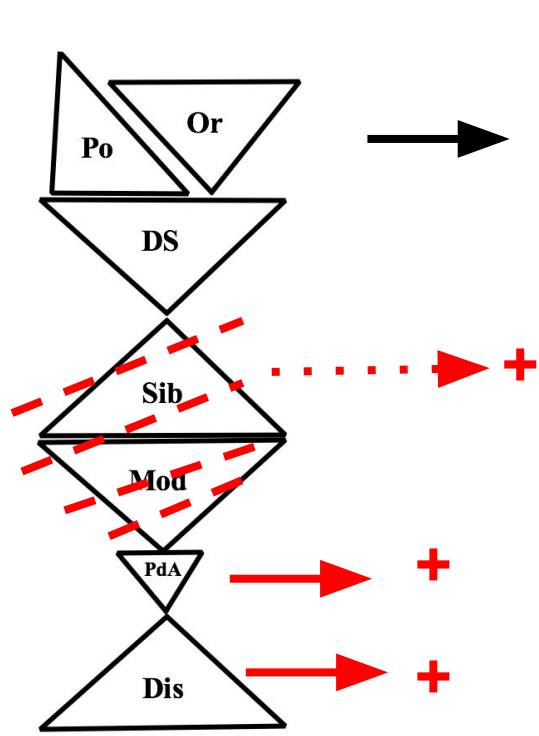
LIMPIO (Isc)



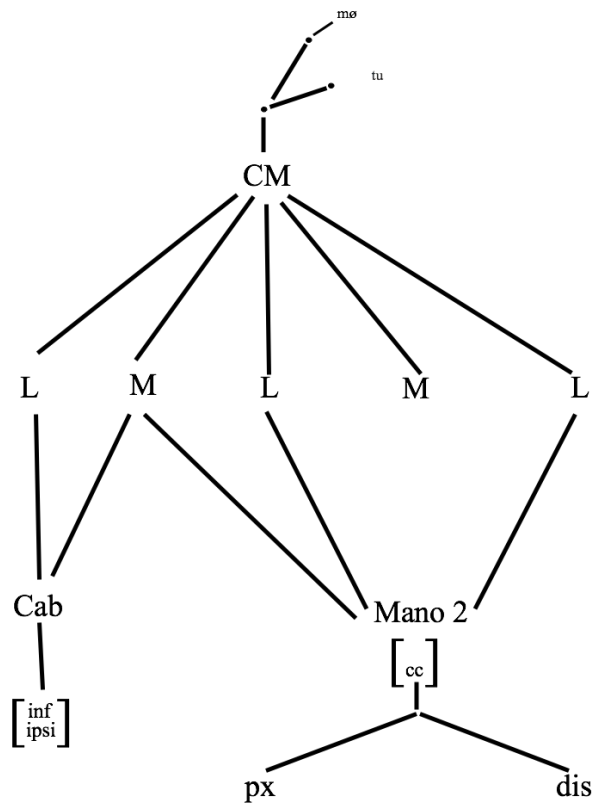
asl



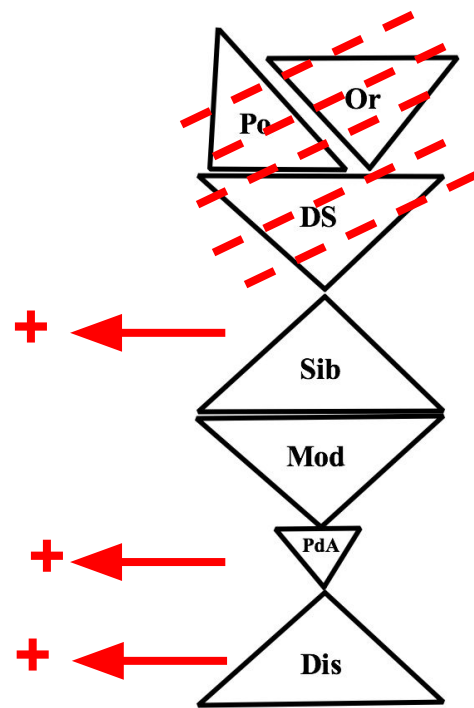
LIMPIAR en LSC (Corpus Barreto-Robayo)



Ise

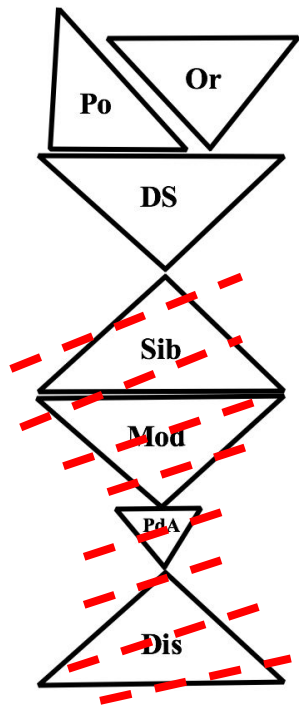


LIMPIO 2 (Isc)

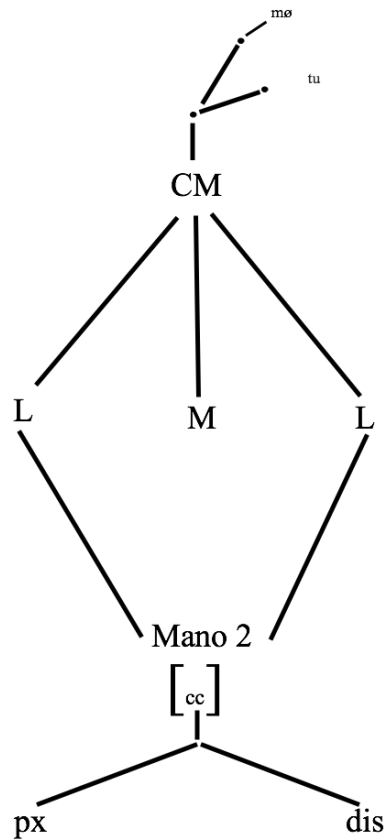


asl

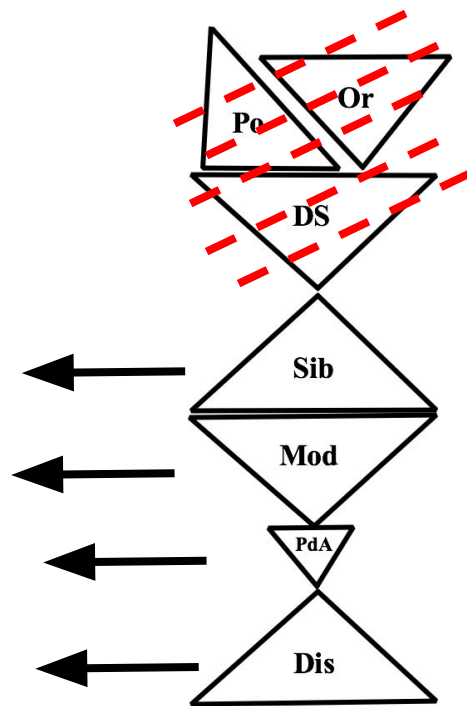
Predicción del futuro de LIMPIAR



lse



LIMPIO 3 (lsc)



asl

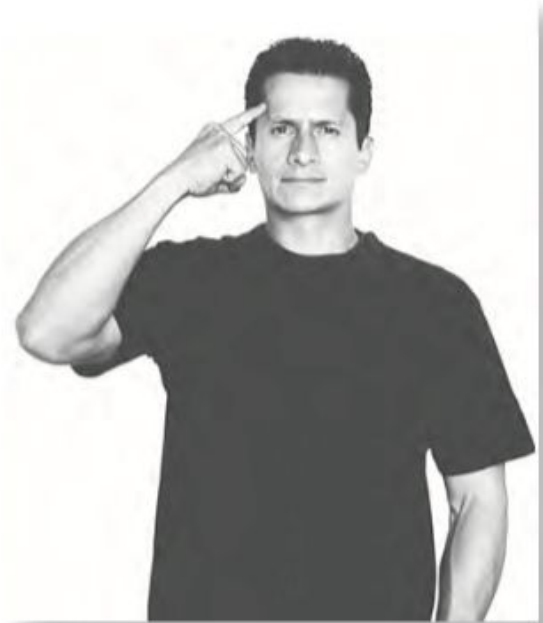
**LIMPIAR no es caso
de una metáfora
gramatical**

**‘Conversiones’ Léxicas. ¿Metáfora
gramatical?**

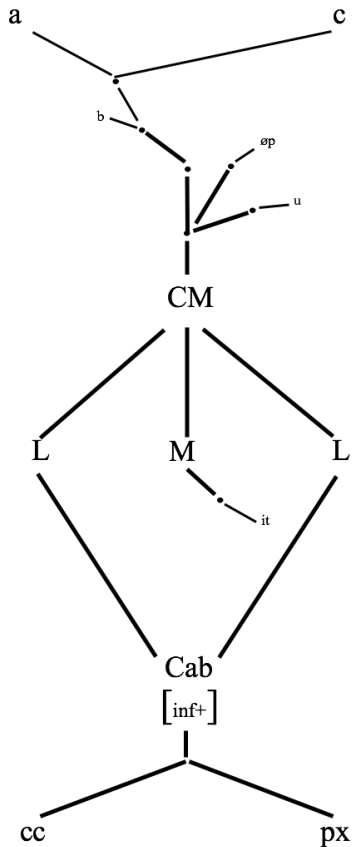


CHISTOSO

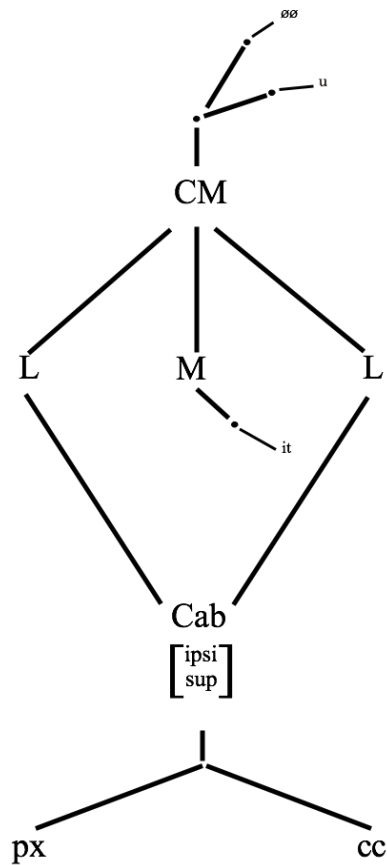
Datos del DBLSC, Caro y Cuervo



PENSAR



CHISTOSO

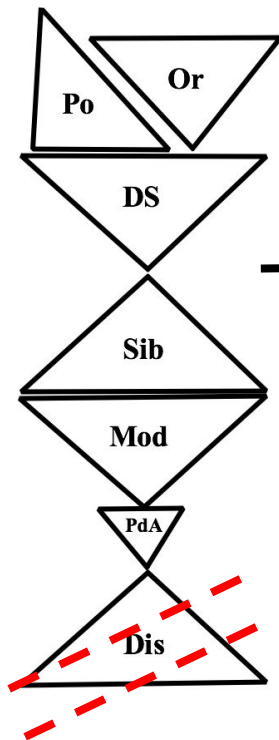


PENSAR



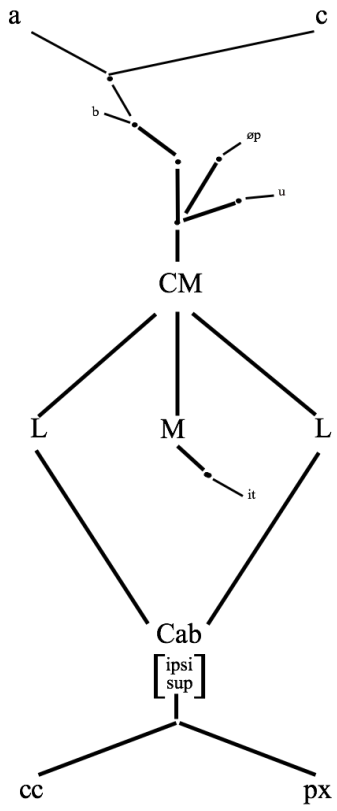
HUMOR

Neologismo HUMOR ¿Metáfora Gramatical?

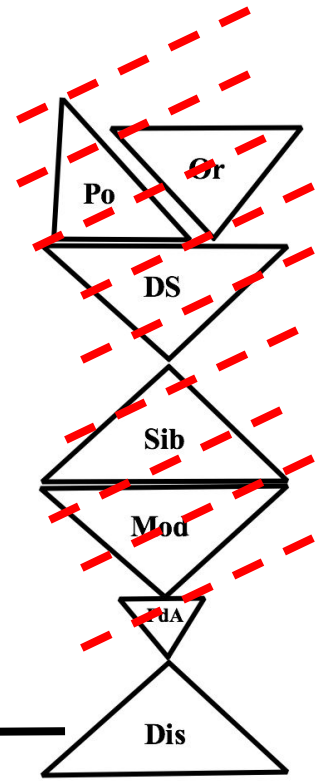


CHISTOSO

Neologismo



HUMOR



PENSAR



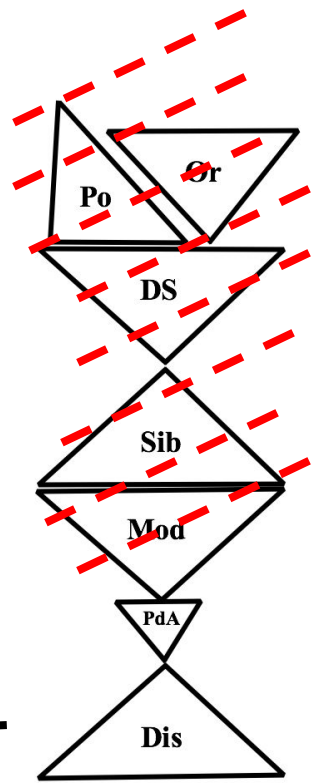
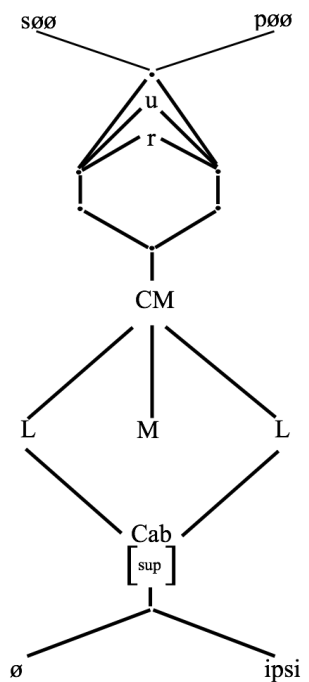
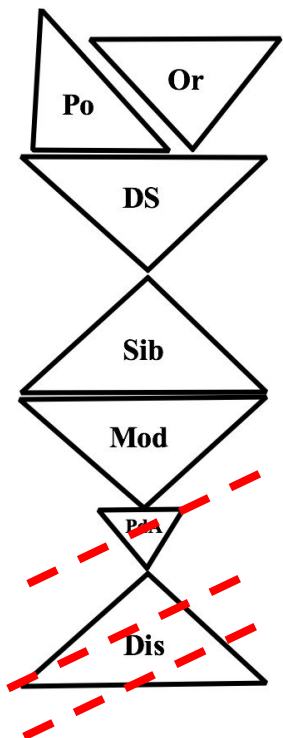


LENGUAJE1

Datos Corpus Barreto-Robayo



LENGUA1



LANGUAGE

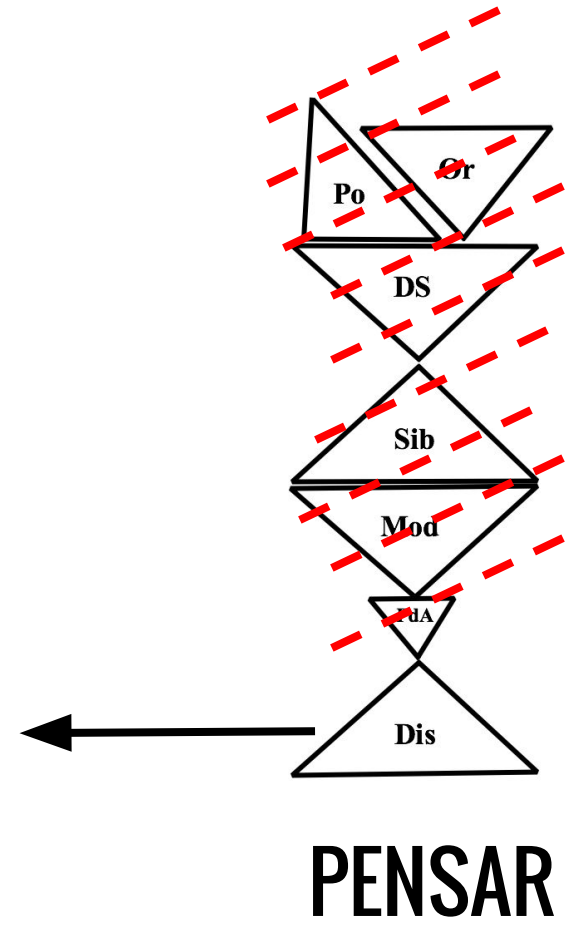
LENGUAJE 1

PENSAR

[intelecto]

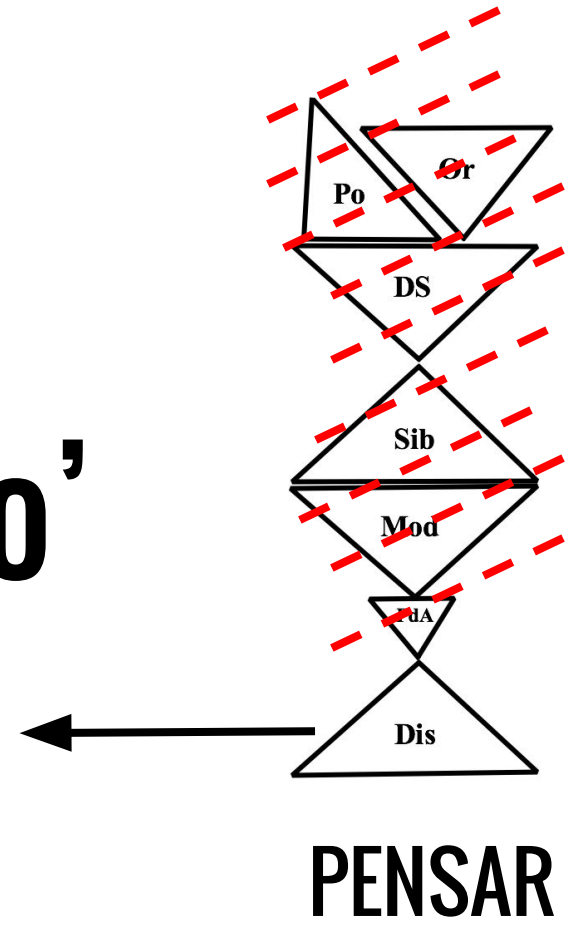
**OLVIDAR, SABER,
RECORDAR, MEMORIZAR,
REFLEXION, FILOSOFAR ETC.**

[intelecto]



**OLVIDAR, SABER,
RECORDAR, MEMORIZAR,
REFLEXION, FILOSOFAR ETC.**

**¿rasgo 'proceso'
o cualidad?**





LENGUA

Datos Corpus Barreto-Robayo



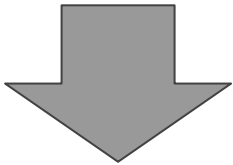
LENGUAJE

**¿Elementos formales de distinción entre
clases de palabras?**

**Distinción
Sustantivo/verbo
ASL por Iteración
(Supalla, 1978)**

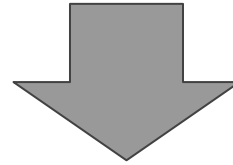
¿Iteración?

**Segmentación
Canónico**



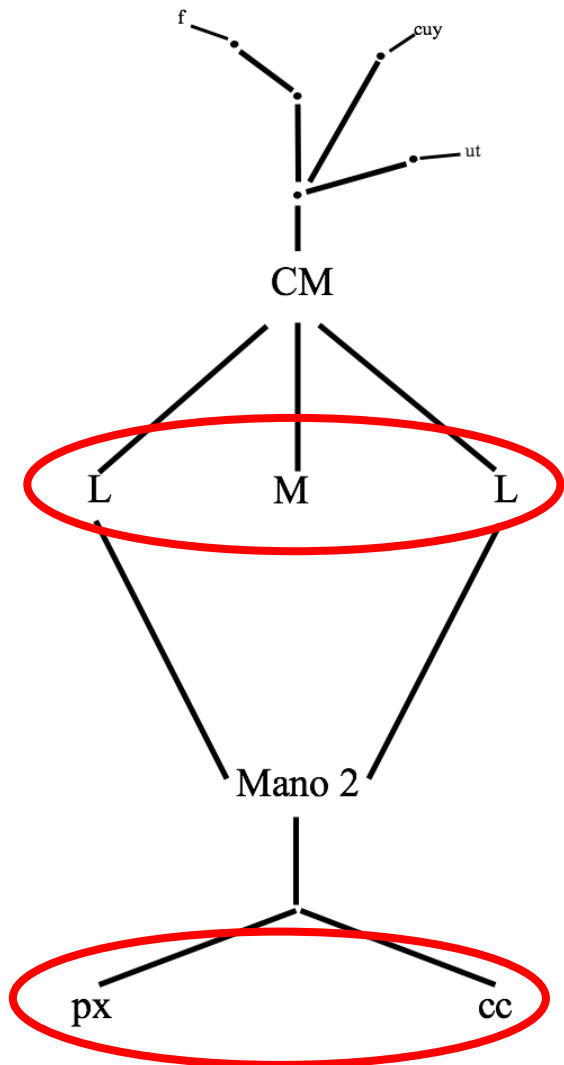
L_1ML_2

Iteración



$L_1ML_2(M)L_1ML_2$

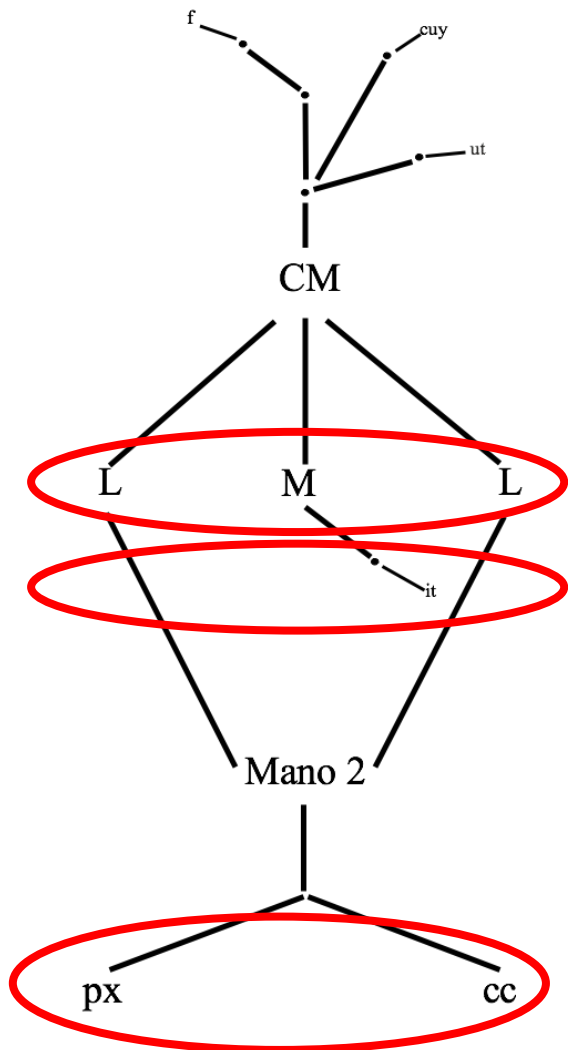




**Cambios=
Movimiento**



SENTARSE es un buen caso de movimiento por desplazamiento

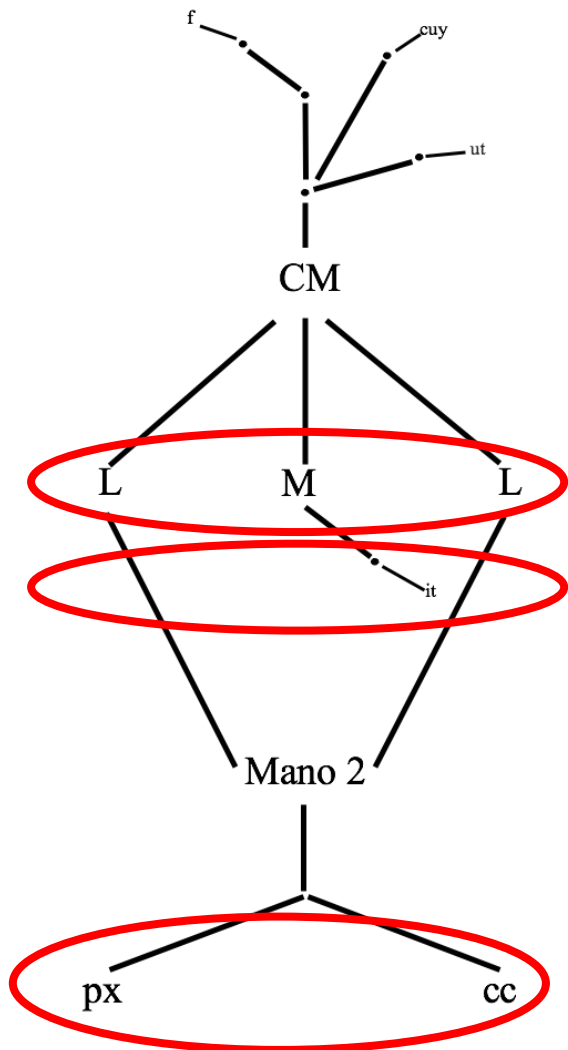


**Cambios=
Movimiento**



SILLA se produce por una iteración

¿Es la 'iteración' un rasgo formal de nominalización?



[silla][~~∅~~] (Sentarse)

[silla] (SILLA)

[silla][imper.]

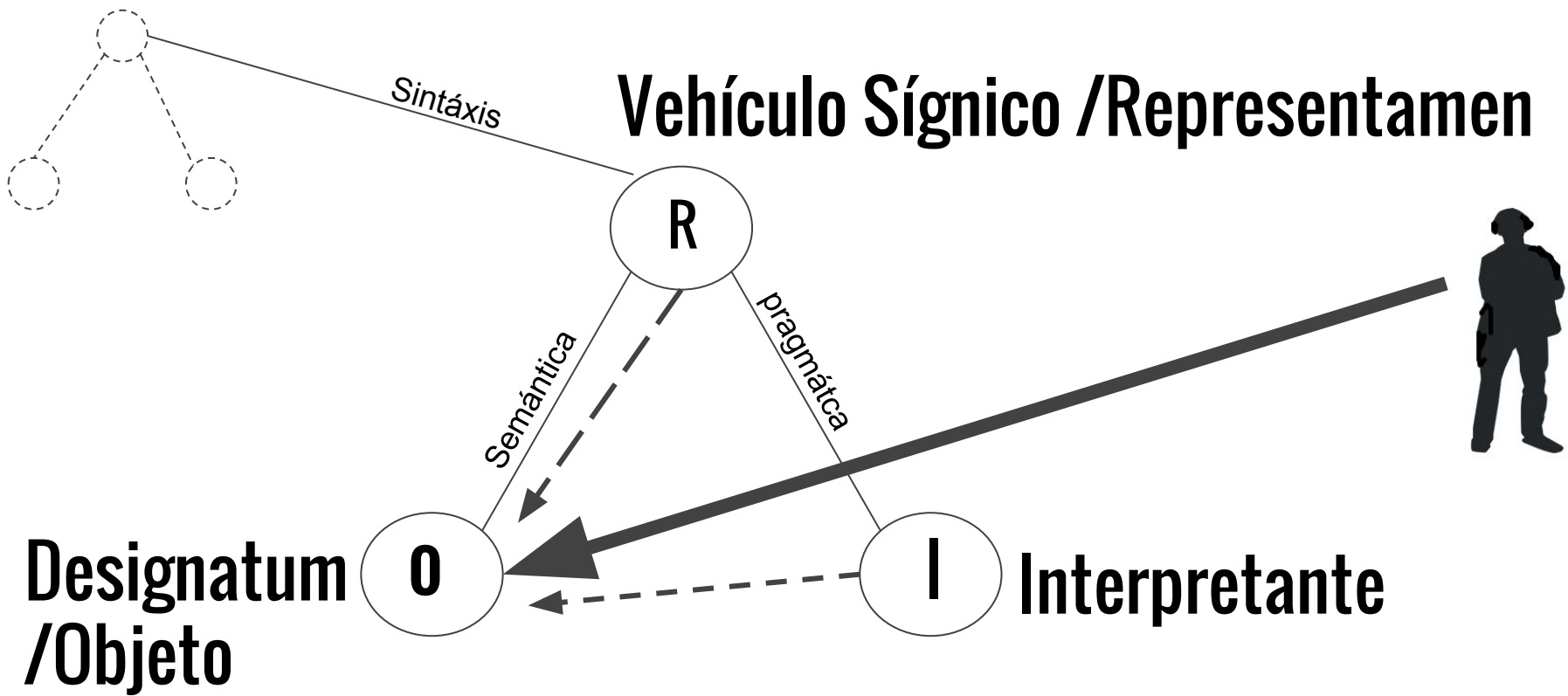
(isiéntese!)

¿Cual es un rasgo formal
de sustantivación en lsc?

Metáforas gramaticales en lsc

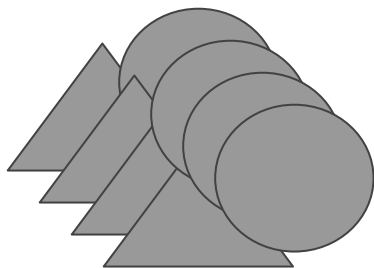
Si la investigación fonológica en la lsc, revela la iteración como rasgo sistemático de nominalización, podríamos postular candidatos a “Metáforas Gramaticales” en lsc en los términos más cercanos a los que expone Halladay

Problema Teórico General



Signo Triádico (Pierce, Morris)

Agentes



Personas sordas
hablantes de Lsc
Relacionados con
Fundarvid



Lingüístico

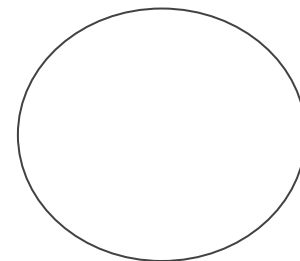


A - c - c - e - s - o



No-Lingüístico

Objetos de Referencia



Objetos del conocimiento

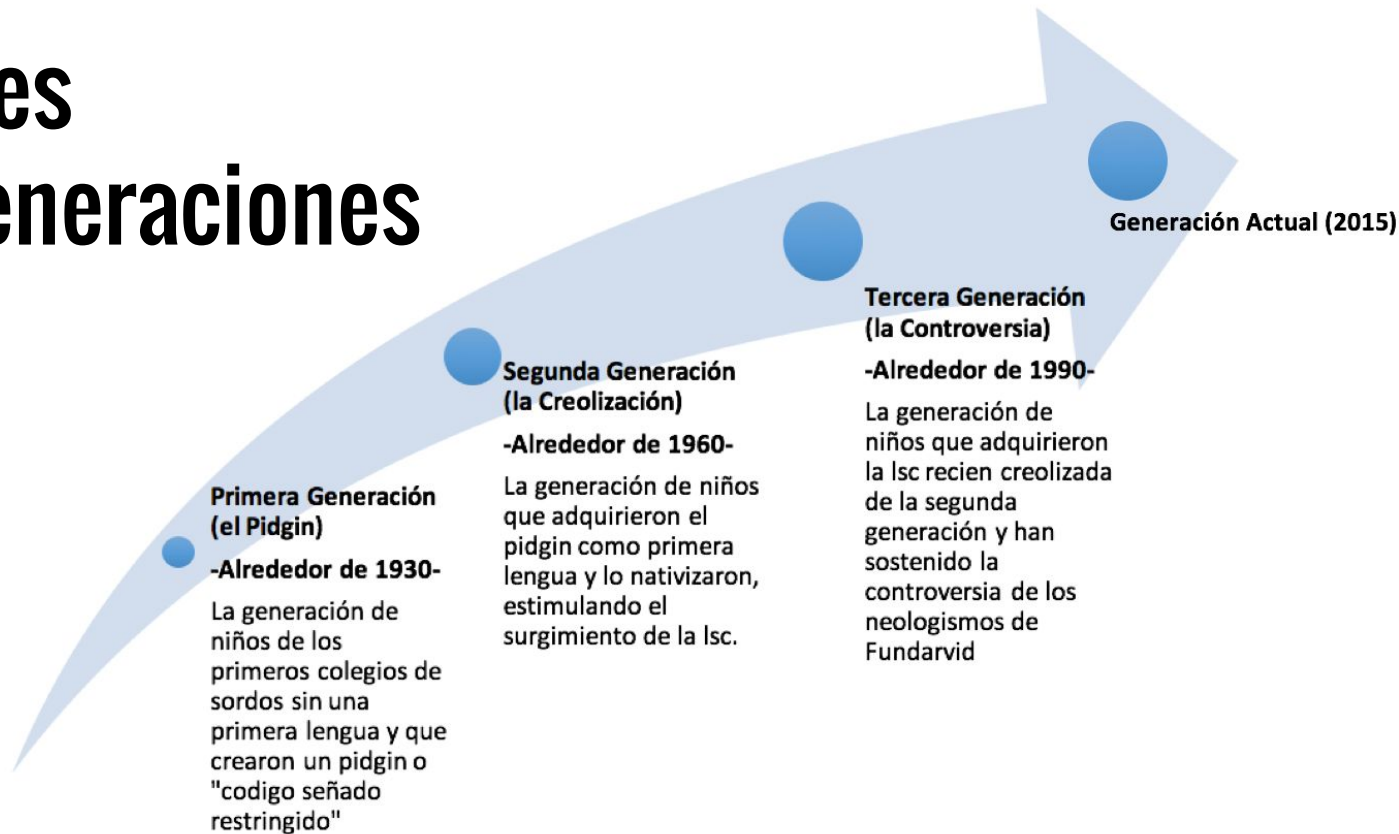
Ámbito:
Académico y Religioso

Relación Lengua-Cultura

**El problema específico:
El surgimiento variedades académicas en Isc**

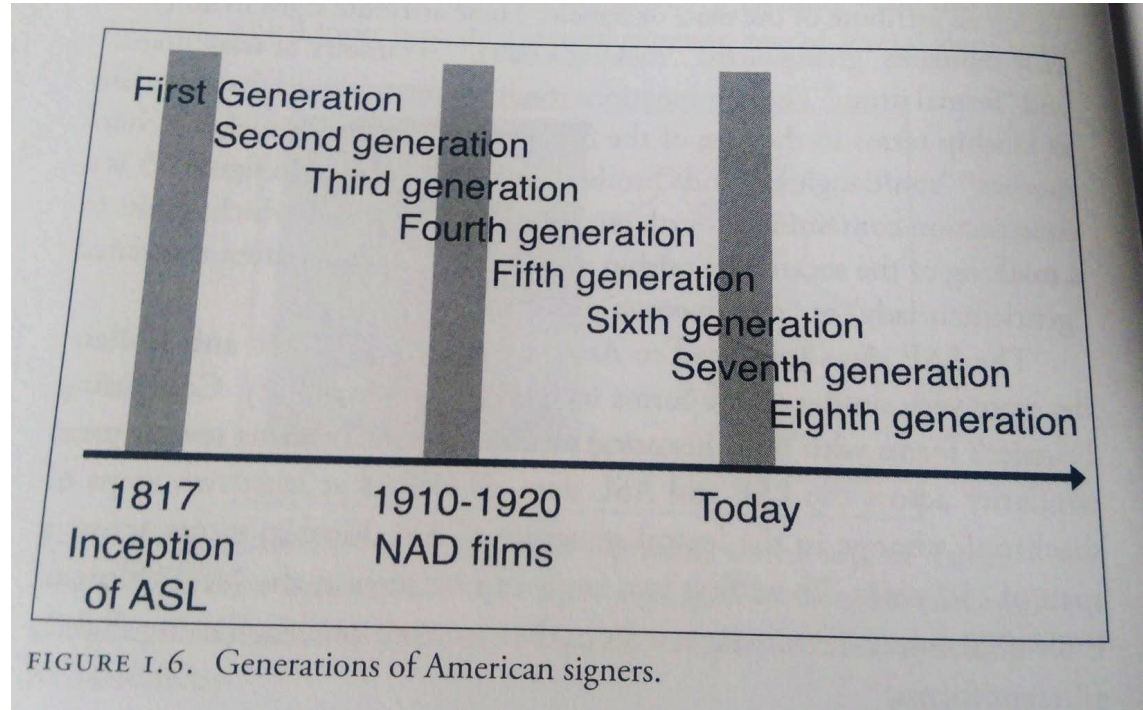
En síntesis: “Tecnolectos” en Isc

Tres Generaciones



Surgimiento y Evolución de la lsc (Barreto, 2015)

Diez Generaciones



Surgimiento y Evolución de la asl (Cfr. Supalla & Clark, 2015, pág. 8)

Neologismos

Un “Pseudo-Concepto” (Cabré, 1998)

Neologismo en términos...

- 1) **Diacrónicos:** Si ha surgido recientemente
- 2) **lexicográficos:** Si no está en ningún diccionario
- 3) **De Inestabilidad:** Si muestra síntomas de inestabilidad en cualquier nivel.
- 4) **Psicológico:** Es percibido por los hablantes como nuevo

Dos Tipos de Neologismo



Neologismo "real"

(lexicológico)

Neónimo

(terminológico)

Forma → **Representación** **Representación** → **Forma**

Sobresale elemento lingüístico



Neologismo “real”

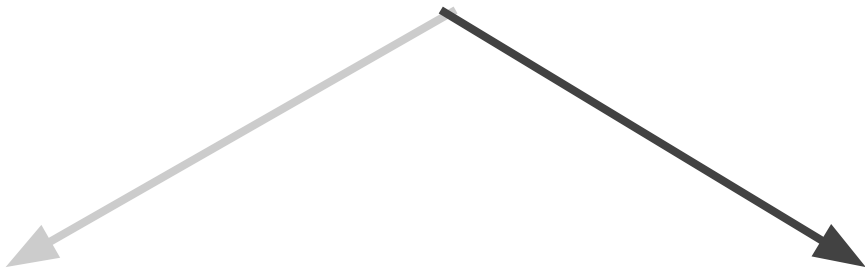
(lexicológico)

Neónimo

(terminológico)

Forma → **Representación** Representación → **Forma**

Sobresale elemento no lingüístico

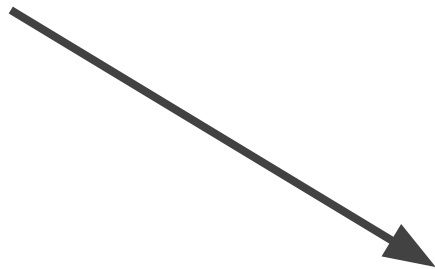


Neologismo “real”
(lexicológico)

Neónimo
(terminológico)

Forma → Representación **Representación** → **Forma**

Sobresale elemento no lingüístico



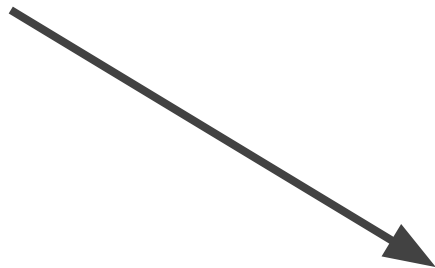
**Campo
Académico-
Científico**

**Neónimo
(terminológico)**

**Habitus
(Éxis Corporal)**

Representación → Forma

Sobresale elemento no lingüístico



**Integración
Deíctica**



Neónimo

(terminológico)

Representación → Forma



HUMOR

Neologismo HUMOR ¿Metáfora Gramatical?

Gracias



Neologismos en Isc

Metáforas gramaticales e integración deíctica

Por

Alex G. Barreto, Mg

Becario Doctorado en Antropología

agbarretom@unal.edu.co

12 de noviembre de 2016



COLCIENCIAS



TODOS POR UN
NUEVO PAÍS

PAZ EQUIDAD EDUCACIÓN

50

años | 1966-2016

Pensamiento
crítico y acción



UNIVERSIDAD
NACIONAL
DE COLOMBIA
SEDE BOGOTÁ

FACULTAD DE CIENCIAS FÍSICAS Y MATEMÁTICAS